

風速場(地上高)

風速場 (地上高)
 日時 = 2011/03/14 08:00
 気象データ = GPV + 観測値
 (2011/03/14 08:00) まで

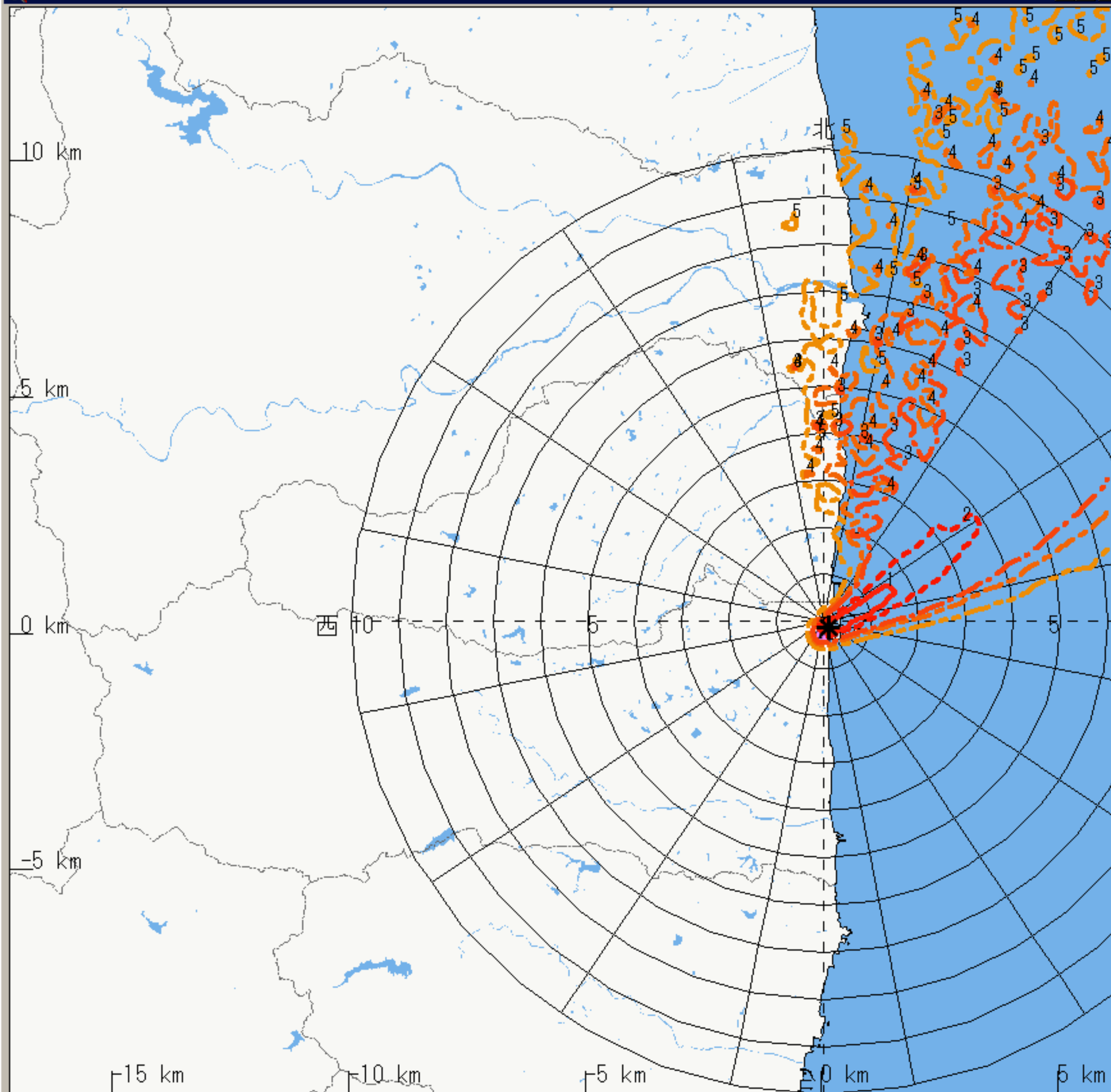
福島第1 狭域図
 サイト中心 : 141°02'10" - 37°25'12"
 領域 : 23km X 23km
 表示高度 = 120.00 m
 サイト中心付近の風 : 西南西 5.5 m/s
 大気安定度 : B型

計算モデル名 = WIND21
 計算メッシュ幅 水平方向 = 0.50 km

【凡例】
 標準風速 (標準領域の場合の長さ)
 → = 10 m/s

0 8時定期福島1,2代表

No. : S45093



空気吸収線量率

空気吸収線量率

日時 = 2011/03/14 08:00 -
2011/03/14 09:00

気象データ = GPV + 観測値
(2011/03/14 08:00) まで

福島第1 3号炉 狭域図
放出地点 : 141°02'08" - 37°25'04"
領域 : 23km X 23km
核種名 = 希ガス

【凡例】

空気吸収線量率等値線 ($\mu\text{Gy/h}$)

- | | |
|---------------------------|--|
| 1 = 1.0×10^{-15} | |
| 2 = 5.0×10^{-16} | |
| 3 = 1.0×10^{-16} | |
| 4 = 5.0×10^{-17} | |
| 5 = 1.0×10^{-17} | |

最大線量率 = $3.200 \times 10^{-15} \mu\text{Gy/h}$
放出地点から (0.2, 0.1) km (*印)

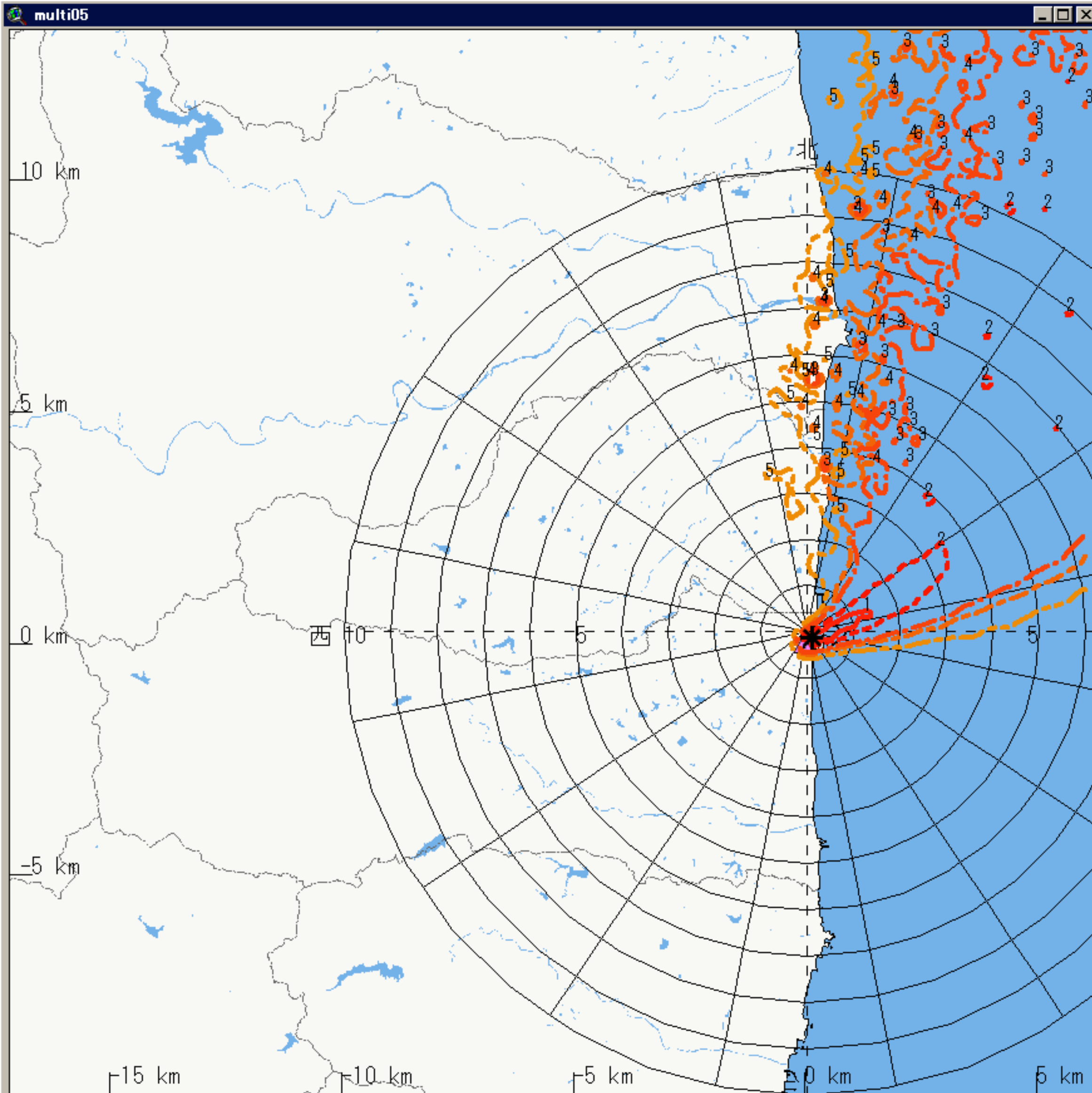
計算モデル名 = PRWDA21
使用モデル名 = 通常モデル

【計算条件】

計算メッシュ幅 水平方向 = 0.25 km
放出高 = 120.0m
燃焼度 = 20000 MWD/MTU
原子炉停止時刻 = 2011/03/11 16:00
放出開始時刻 = 2011/03/14 08:00
放出モード = 単位量放出
放出核種・放出率(積算) : Bq/h (Bq)
希ガス : 1.00×10^0 (1.00×10^0)

○ 8時定期福島1,2代表

No. : S45093



空気吸収線量率

空気吸収線量率

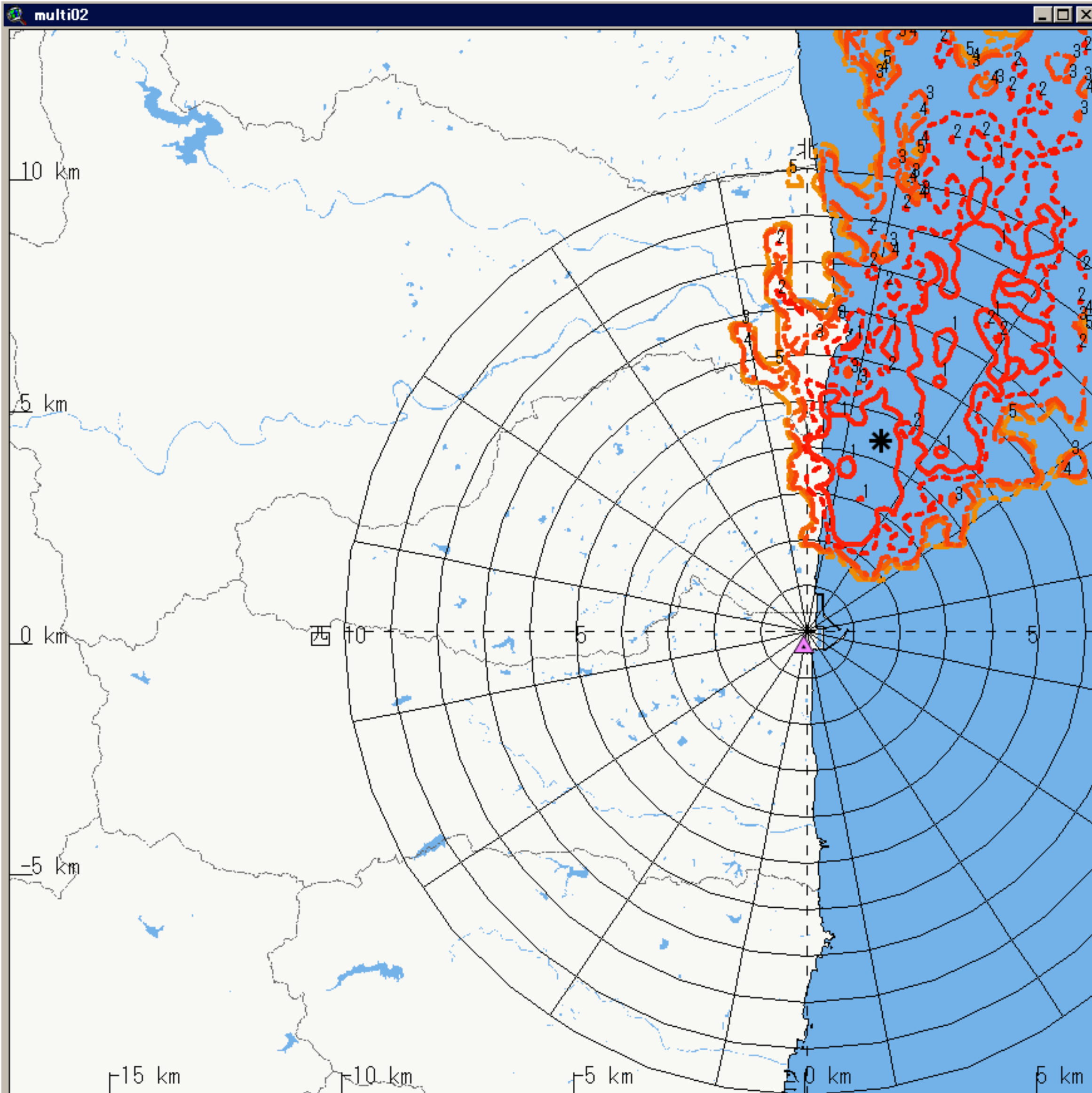
日時 = 2011/03/14 09:00 - 2011/03/14 10:00
 気象データ = GPV + 観測値 (2011/03/14 08:00) まで

福島第1 3号炉 狭域図
 放出地点 : 141°02'08" - 37°25'04"
 領域 : 23km X 23km
 核種名 = 希ガス

- 【凡例】
 空気吸収線量率等値線 (μGy/h)
- 1 = 1.0×10^{-15} (solid red line)
 - 2 = 5.0×10^{-16} (dotted red line)
 - 3 = 1.0×10^{-16} (dashed red line)
 - 4 = 5.0×10^{-17} (dash-dot orange line)
 - 5 = 1.0×10^{-17} (dotted orange line)

最大線量率 = 2.548×10^{-15} μGy/h
 放出地点から (0.2, 0.1) km (*印)

計算モデル名 = PRWDA21
 使用モデル名 = 通常モデル
 【計算条件】
 計算メッシュ幅 水平方向 = 0.25 km
 放出高 = 120.0m
 燃烧度 = 20000 MWD/MTU
 原子炉停止時刻 = 2011/03/11 16:00
 放出開始時刻 = 2011/03/14 08:00
 放出モード = 単位量放出
 放出核種・放出率(積算) : Bq/h (Bq)
 希ガス : 1.00×10^0 (1.00×10^0)



計算結果表示:1

大気中濃度(ヨウ素)(地上高)

大気中濃度 (ヨウ素) (地上高)

日時 = 2011/03/14 08:00 - 2011/03/14 09:00
 気象データ = GPV + 観測値 (2011/03/14 08:00) まで

福島第1 3号炉 狭域図
 放出地点 : 141°02'08" - 37°25'04"
 領域 : 23km X 23km
 表示高度 = 1.00 m

【凡例】
 大気中濃度等値線 (Bq/m³)

1 = 1.0 × 10 ⁻¹¹	
2 = 5.0 × 10 ⁻¹²	
3 = 1.0 × 10 ⁻¹²	
4 = 5.0 × 10 ⁻¹³	
5 = 1.0 × 10 ⁻¹³	

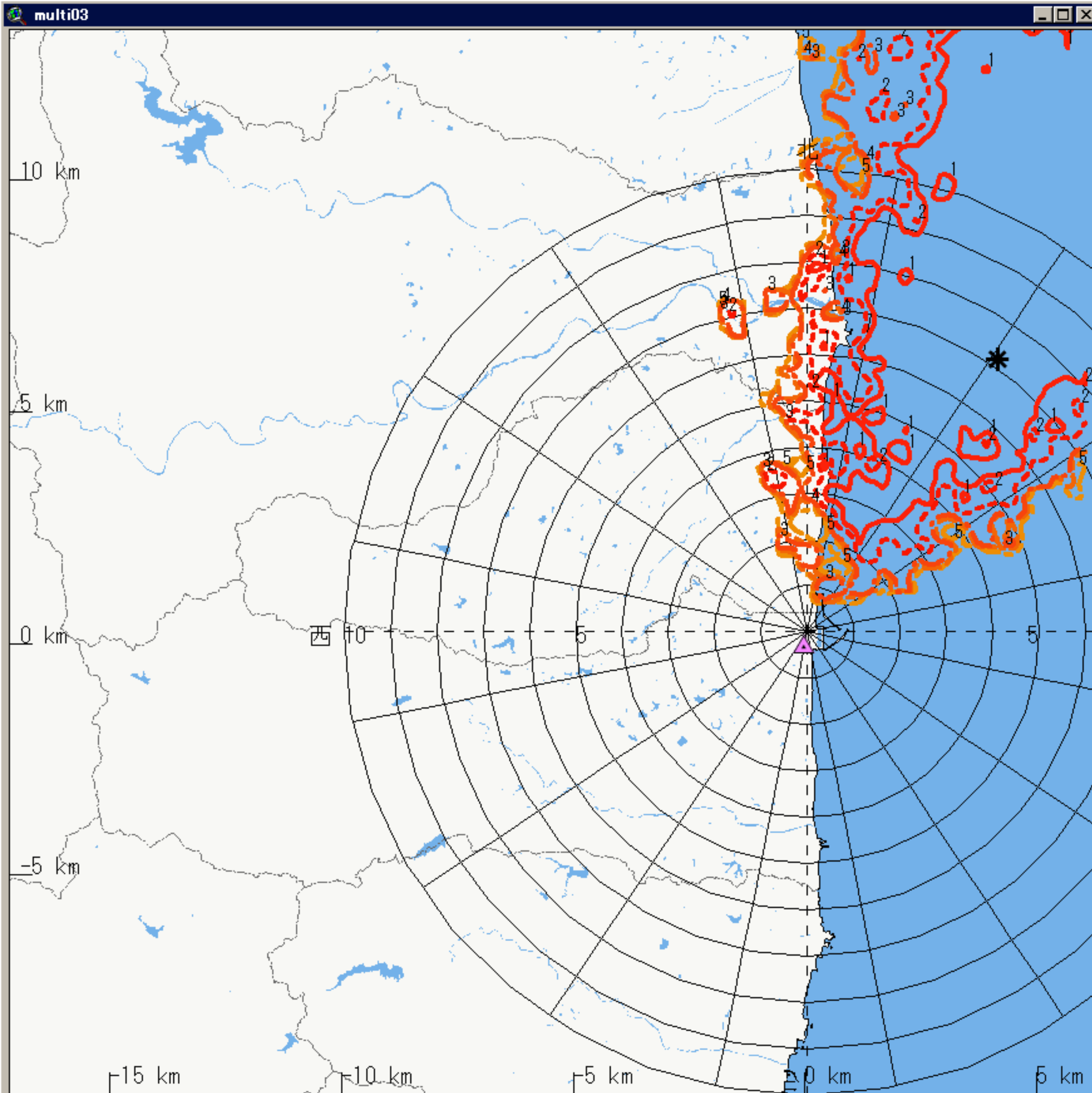
最大濃度 = 3.406 × 10⁻¹¹ Bq/m³
 放出地点から (1.7, 4.4) km (*印)

計算モデル名 = PRWDA21
 使用モデル名 = 通常モデル

【計算条件】
 計算メッシュ幅 水平方向 = 0.25 km
 放出高 = 120.0m
 燃烧度 = 20000 MWD/MTU
 原子炉停止時刻 = 2011/03/11 16:00
 放出開始時刻 = 2011/03/14 08:00
 放出モード = 単位量放出
 放出核種・放出率(積算) : Bq/h (Bq)
 ヨウ素 : 1.00 × 10⁰ (1.00 × 10⁰)

○ 8時定期福島1,2代表

No. : S45093



計算結果表示-2

大気中濃度(ヨウ素)(地上高)

大気中濃度 (ヨウ素) (地上高)

日時 = 2011/03/14 09:00 - 2011/03/14 10:00
 気象データ = GPV + 観測値 (2011/03/14 08:00) まで

福島第1 3号炉 狭域図
 放出地点 : 141°02'08" - 37°25'04"
 領域 : 23km X 23km
 表示高度 = 1.00 m

【凡例】
 大気中濃度等値線 (Bq/m³)

1 = 1.0×10^{-11}	——— (solid red)
2 = 5.0×10^{-12} (dotted red)
3 = 1.0×10^{-12}	- - - - (dashed red)
4 = 5.0×10^{-13}	- . - . (dash-dot orange)
5 = 1.0×10^{-13} (dotted orange)

最大濃度 = 4.467×10^{-11} Bq/m³
 放出地点から (4.2, 6.1) km (*印)

計算モデル名 = PRWDA21
 使用モデル名 = 通常モデル

【計算条件】
 計算メッシュ幅 水平方向 = 0.25 km
 放出高 = 120.0m
 燃烧度 = 20000 MWD/MTU
 原子炉停止時刻 = 2011/03/11 16:00
 放出開始時刻 = 2011/03/14 08:00
 放出モード = 単位量放出
 放出核種・放出率(積算) : Bq/h (Bq)
 ヨウ素 : 1.00×10^0 (1.00×10^0)

○ 8時定期福島1,2代表

No. : S45093