

風速場(地上高)

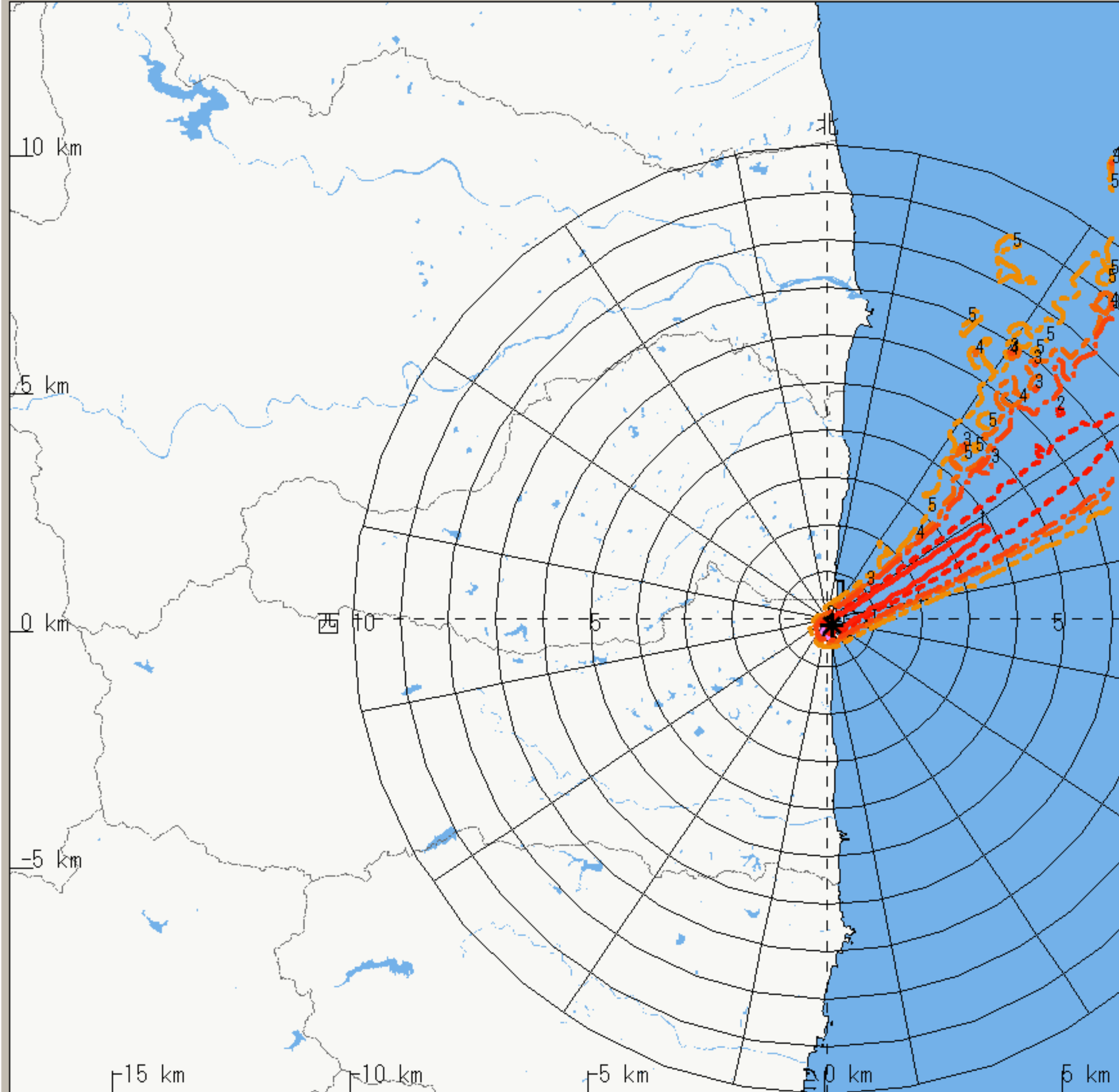
風速場 (地上高)
 日時 = 2011/03/14 06:00
 気象データ = GPV + 観測値
 (2011/03/14 06:00) まで

福島第1 狭域図
 サイト中心 : 141°02'10" - 37°25'12"
 領域 : 23km X 23km
 表示高度 = 120.00 m
 サイト中心付近の風 : 西南西 6.2 m/s
 大気安定度 : D型

計算モデル名 = WIND21
 計算メッシュ幅 水平方向 = 0.50 km

【凡例】
 標準風速 (標準領域の場合の長さ)
 → = 10 m/s

06時定期福島1,2代表



空気吸収線量率

空気吸収線量率
 日時 = 2011/03/14 06:00 - 2011/03/14 07:00
 気象データ = GPV + 観測値 (2011/03/14 06:00) まで

福島第1 3号炉 狭域図
 放出地点 : 141°02'08" - 37°25'04"
 領域 : 23km X 23km
 核種名 = 希ガス

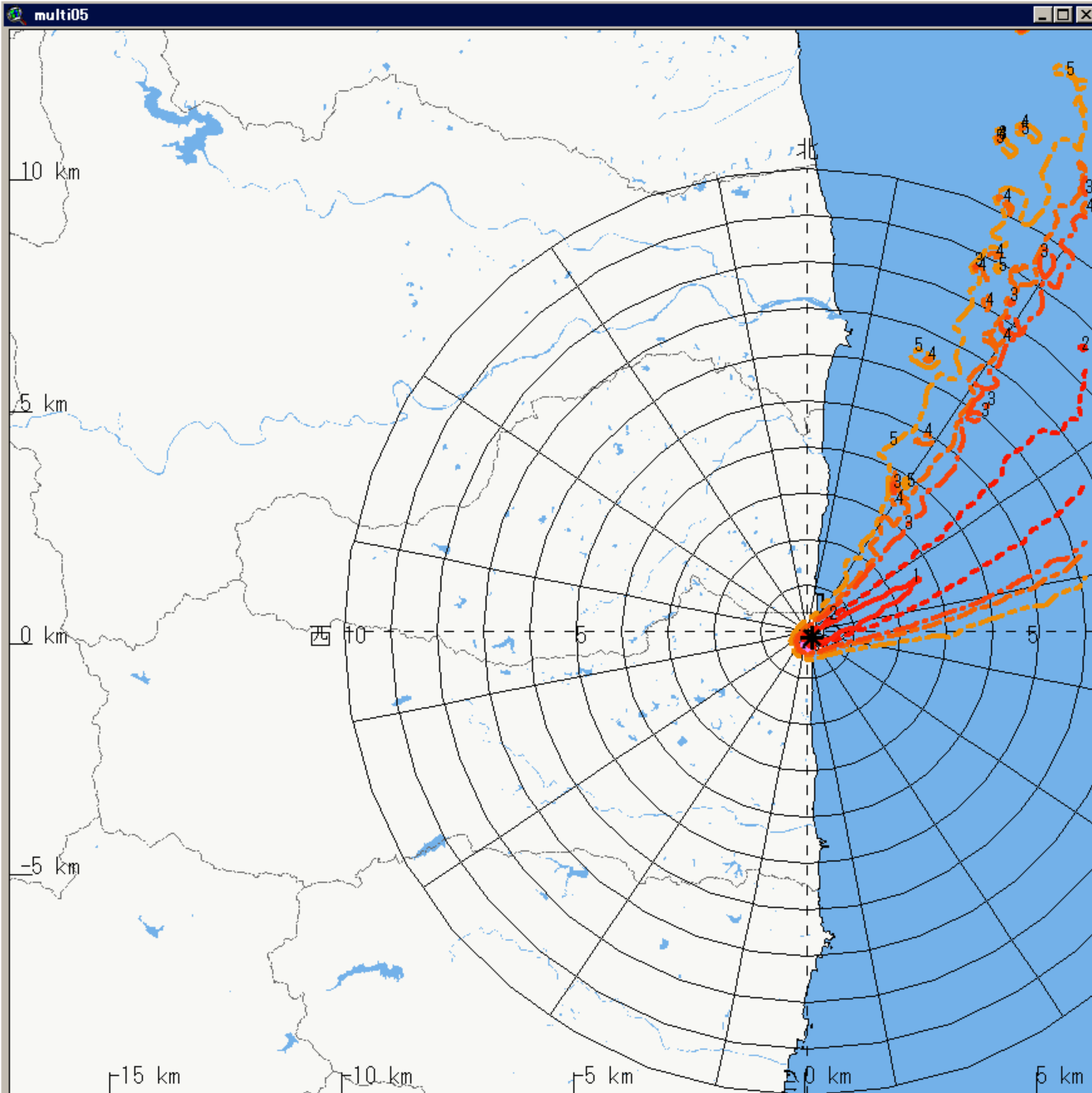
【凡例】
 空気吸収線量率等値線 (μGy/h)
 1 = 1.0×10^{-15} (solid red line)
 2 = 5.0×10^{-16} (dotted red line)
 3 = 1.0×10^{-16} (dashed red line)
 4 = 5.0×10^{-17} (dash-dot orange line)
 5 = 1.0×10^{-17} (dotted orange line)

最大線量率 = 3.317×10^{-15} μGy/h
 放出地点から (0.2, 0.1) km (*印)

計算モデル名 = PRWDA21
 使用モデル名 = 通常モデル
 【計算条件】
 計算メッシュ幅 水平方向 = 0.25 km
 放出高 = 120.0m
 燃烧度 = 20000 MWD/MTU
 原子炉停止時刻 = 2011/03/11 16:00
 放出開始時刻 = 2011/03/14 06:00
 放出モード = 単位量放出
 放出核種・放出率(積算) : Bq/h (Bq)
 希ガス : 1.00×10^0 (1.00×10^0)

○ 6時定期福島1,2代表

No. : S45091



計算結果表示:4

空気吸収線量率

空気吸収線量率
 日時 = 2011/03/14 07:00 - 2011/03/14 08:00
 気象データ = GPV + 観測値 (2011/03/14 06:00) まで

福島第1 3号炉 狭域図
 放出地点 : 141°02'08" - 37°25'04"
 領域 : 23km X 23km
 核種名 = 希ガス

【凡例】
 空気吸収線量率等値線 (μGy/h)
 1 = 1.0×10^{-15} (solid red line)
 2 = 5.0×10^{-16} (dotted red line)
 3 = 1.0×10^{-16} (dashed red line)
 4 = 5.0×10^{-17} (dash-dot orange line)
 5 = 1.0×10^{-17} (dashed yellow line)

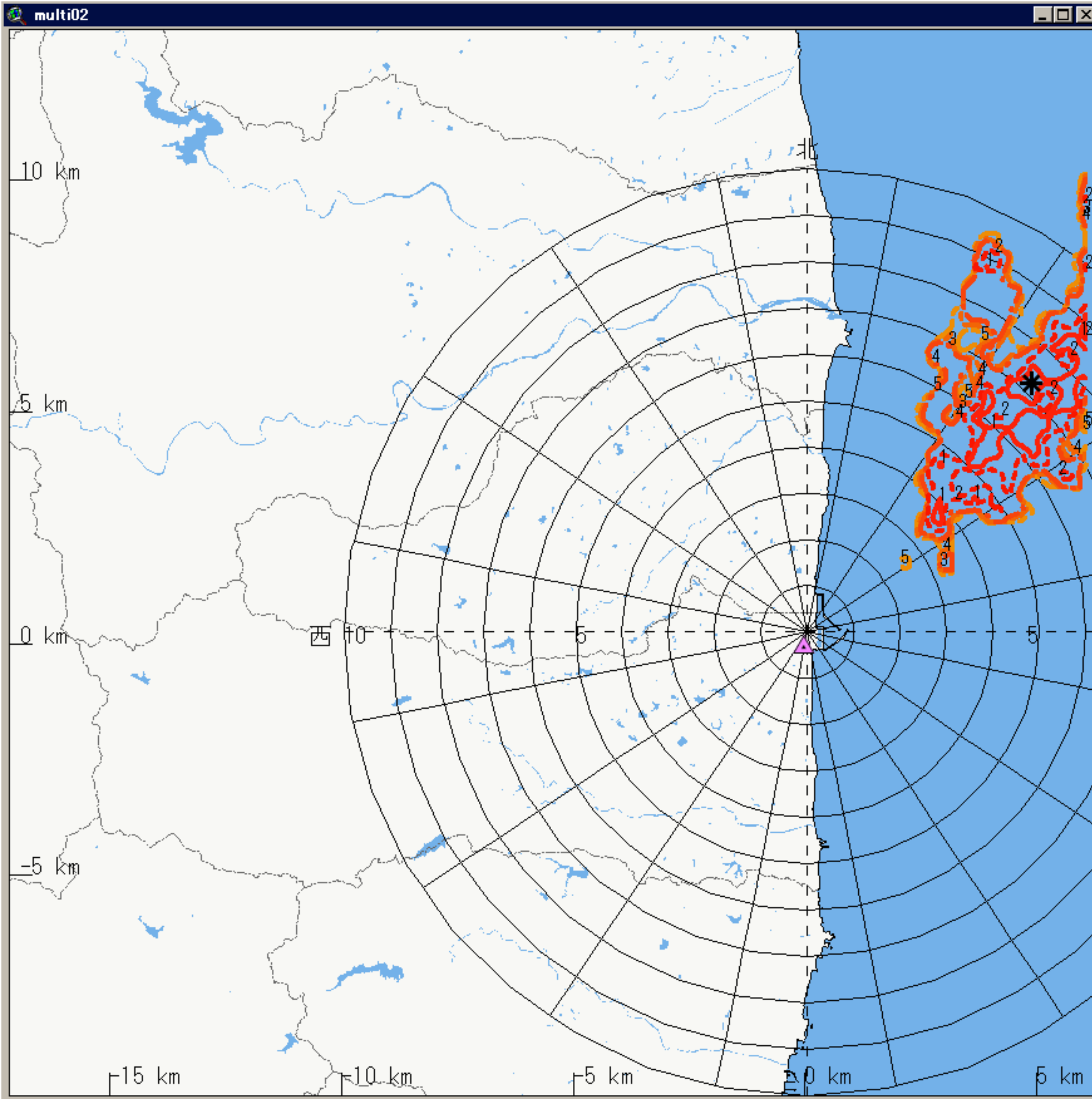
最大線量率 = 3.048×10^{-15} μGy/h
 放出地点から (0.2, 0.1) km (*印)

計算モデル名 = PRWDA21
 使用モデル名 = 通常モデル

【計算条件】
 計算メッシュ幅 水平方向 = 0.25 km
 放出高 = 120.0m
 燃烧度 = 20000 MWD/MTU
 原子炉停止時刻 = 2011/03/11 16:00
 放出開始時刻 = 2011/03/14 06:00
 放出モード = 単位量放出
 放出核種・放出率(積算) : Bq/h (Bq)
 希ガス : 1.00×10^0 (1.00×10^0)

○ 6時定期福島1,2代表

No. : S45091



計算結果表示:1

大気中濃度(ヨウ素)(地上高)

大気中濃度 (ヨウ素) (地上高)
 日時 = 2011/03/14 06:00 - 2011/03/14 07:00
 気象データ = GPV + 観測値 (2011/03/14 06:00) まで

福島第1 3号炉 狭域図
 放出地点 : 141°02'08" - 37°25'04"
 領域 : 23km X 23km
 表示高度 = 1.00 m

【凡例】
 大気中濃度等値線 (Bq/m3)
 1 = 1.0×10^{-11} (solid red line)
 2 = 5.0×10^{-12} (dotted red line)
 3 = 1.0×10^{-12} (dashed red line)
 4 = 5.0×10^{-13} (dash-dot orange line)
 5 = 1.0×10^{-13} (dotted yellow line)

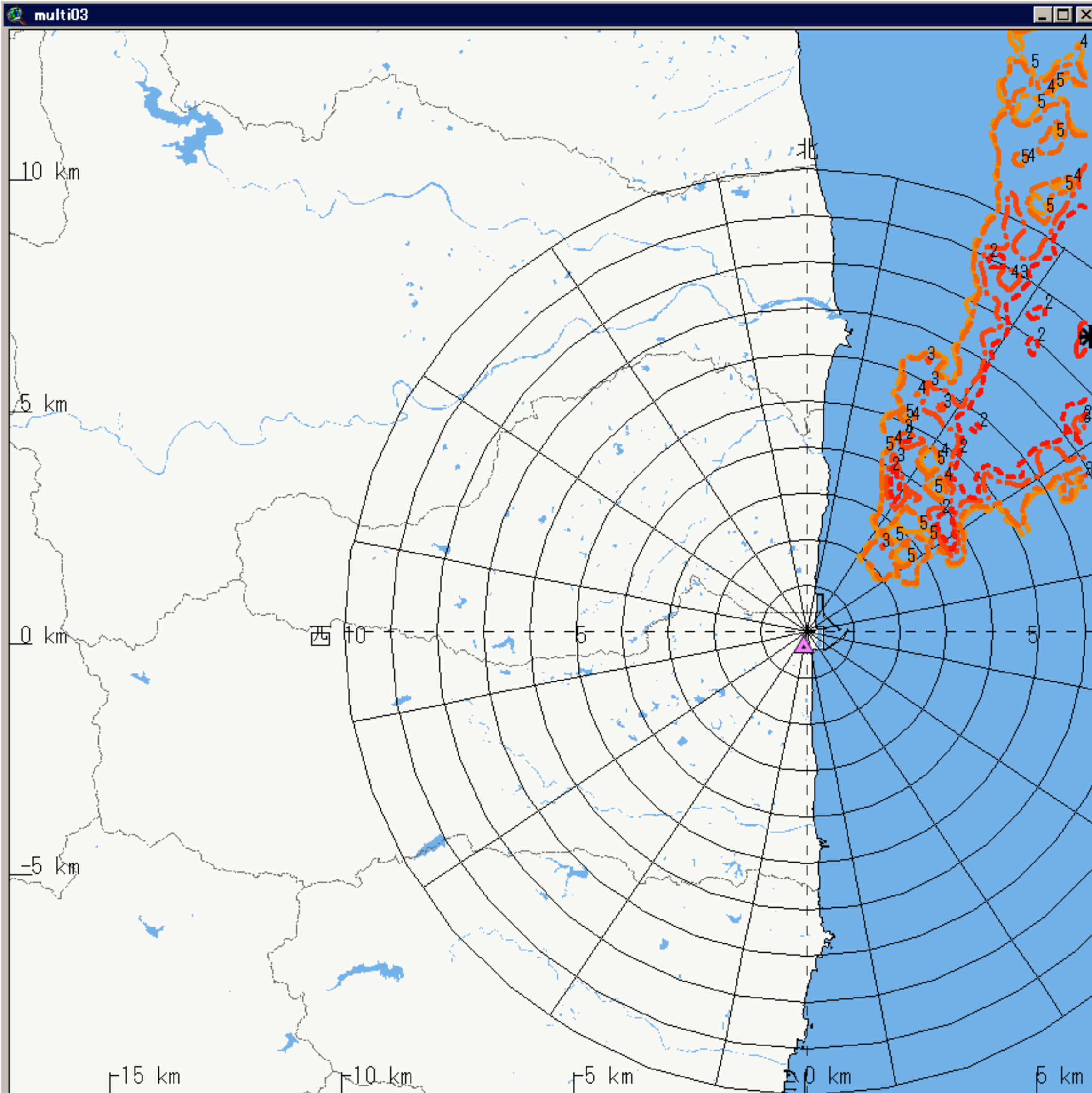
最大濃度 = 2.349×10^{-11} Bq/m3
 放出地点から (4.9, 5.6) km (*印)

計算モデル名 = PRWDA21
 使用モデル名 = 通常モデル

【計算条件】
 計算メッシュ幅 水平方向 = 0.25 km
 放出高 = 120.0m
 燃烧度 = 20000 MWD/MTU
 原子炉停止時刻 = 2011/03/11 16:00
 放出開始時刻 = 2011/03/14 06:00
 放出モード = 単位量放出
 放出核種・放出率(積算) : Bq/h (Bq)
 ヨウ素 : 1.00×10^0 (1.00×10^0)

○ 6時定期福島1,2代表

No. : S45091



計算結果表示-2

大気中濃度(ヨウ素)(地上高)

大気中濃度 (ヨウ素) (地上高)

日時 = 2011/03/14 07:00 - 2011/03/14 08:00
 気象データ = GPV + 観測値 (2011/03/14 06:00) まで

福島第1 3号炉 狭域図
 放出地点 : 141°02'08" - 37°25'04"
 領域 : 23km X 23km
 表示高度 = 1.00 m

【凡例】
 大気中濃度等値線 (Bq/m3)
 1 = 5.0×10^{-11} (solid red line)
 2 = 1.0×10^{-11} (dotted red line)
 3 = 5.0×10^{-12} (dashed red line)
 4 = 1.0×10^{-12} (dash-dot orange line)
 5 = 5.0×10^{-13} (dotted orange line)

最大濃度 = 6.500×10^{-11} Bq/m3
 放出地点から (6.2, 6.6) km (* 印)

計算モデル名 = PRWDA21
 使用モデル名 = 通常モデル

【計算条件】
 計算メッシュ幅 水平方向 = 0.25 km
 放出高 = 120.0m
 燃烧度 = 20000 MWD/MTU
 原子炉停止時刻 = 2011/03/11 16:00
 放出開始時刻 = 2011/03/14 06:00
 放出モード = 単位量放出
 放出核種・放出率(積算) : Bq/h (Bq)
 ヨウ素 : 1.00×10^0 (1.00×10^0)

○ 6時定期福島1,2代表

No. : S45091