

風速場(地上高)

風速場 (地上高)
 日時 = 2011/03/13 11:00
 気象データ = GPV + 観測値
 (2011/03/13 11:00) まで

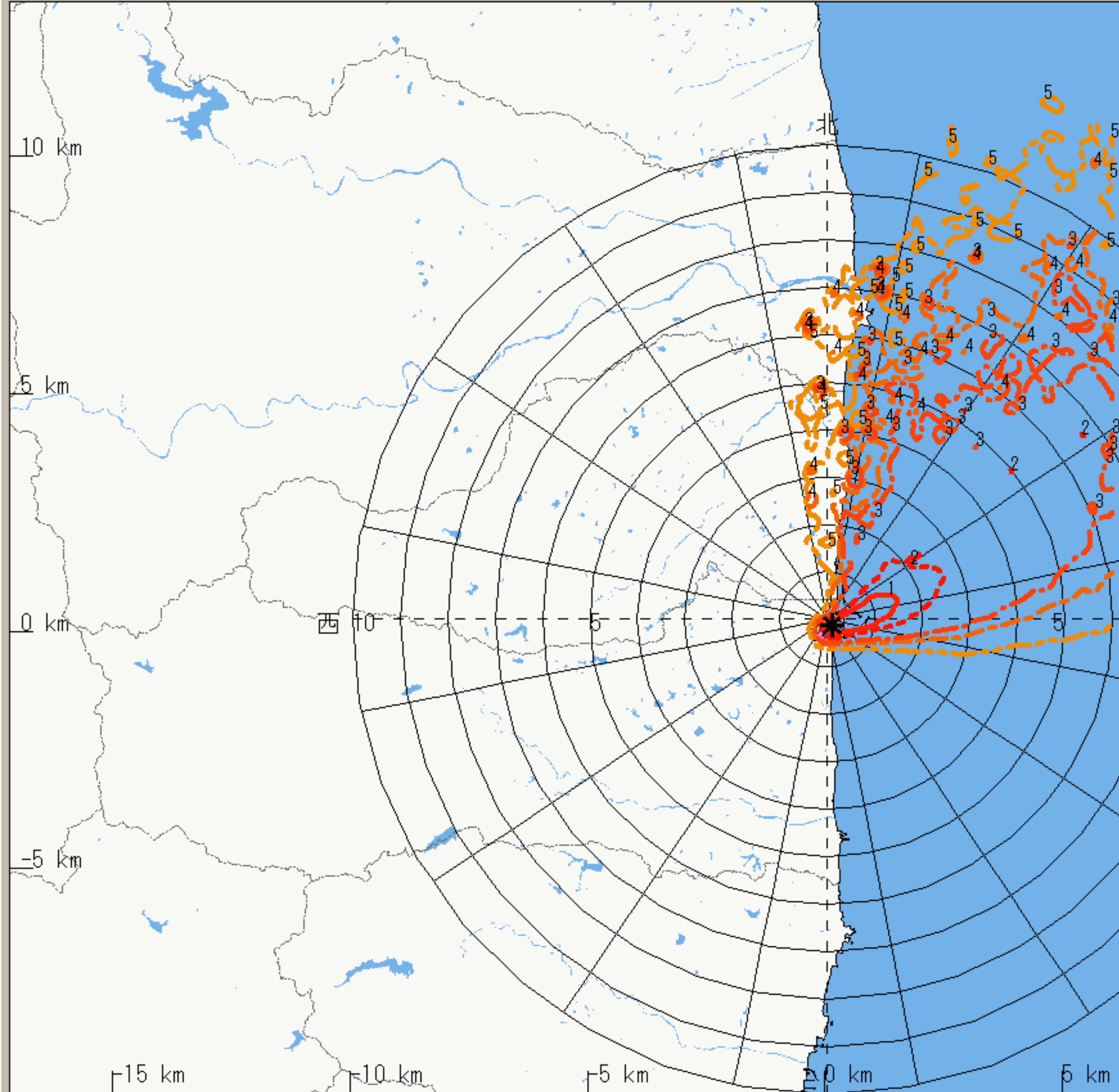
福島第1 狭域図
 サイト中心 : 141°02'10" - 37°25'12"
 領域 : 23km X 23km
 表示高度 = 120.00 m
 サイト中心付近の風 : 西南西 3.8 m/s
 大気安定度 : B型

計算モデル名 = WIND21
 計算メッシュ幅 水平方向 = 0.50 km

【凡例】
 標準風速 (標準領域の場合の長さ)
 → = 10 m/s

1 1 時定期福島1,2代表

No. : S45024



空気吸収線量率

日時 = 2011/03/13 11:00 - 2011/03/13 12:00
 気象データ = GPV + 観測値 (2011/03/13 11:00) まで

福島第1 3号炉 狭域図
 放出地点 : 141°02'08" - 37°25'04"
 領域 : 23km X 23km
 核種名 = 希ガス

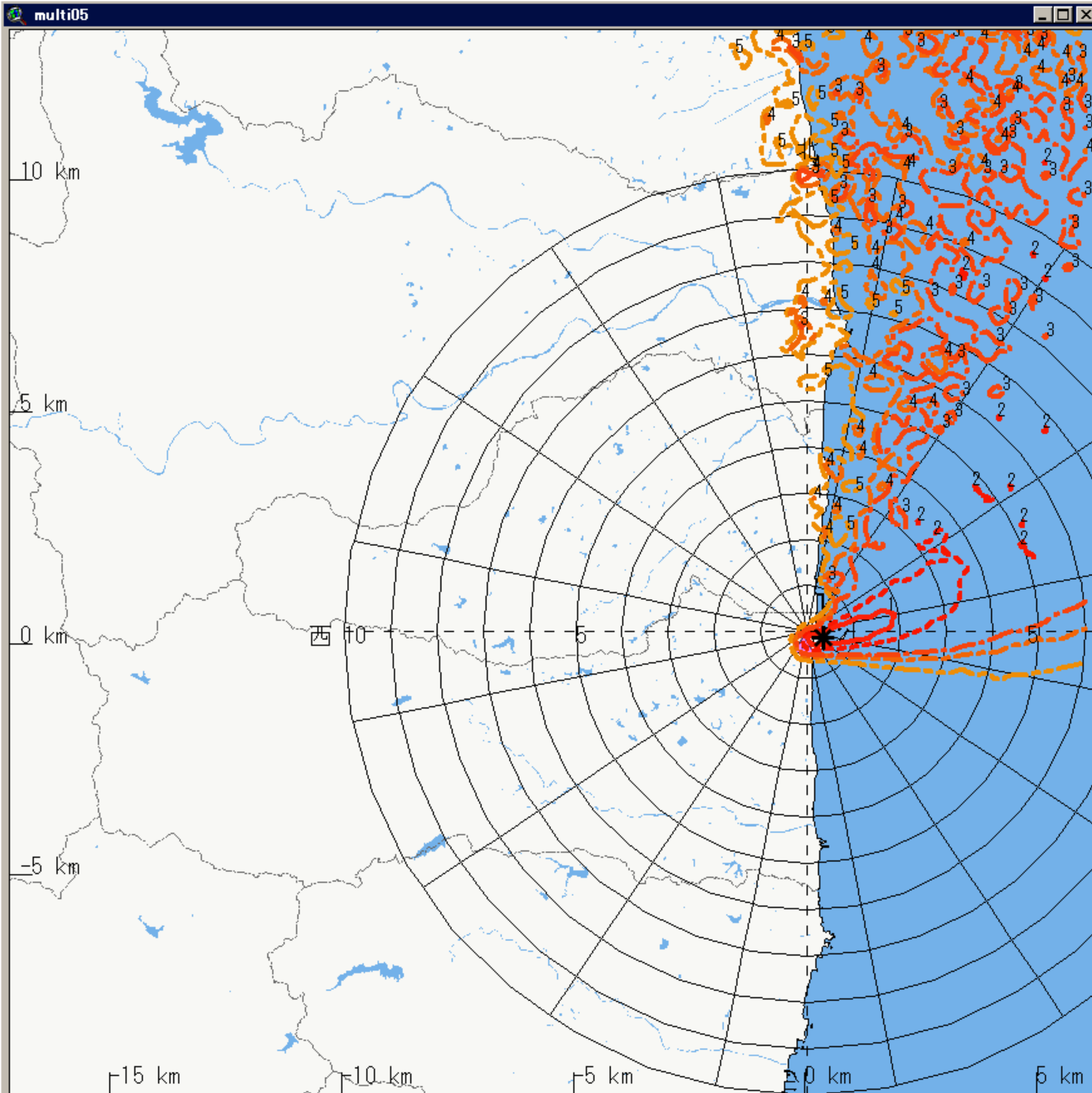
【凡例】
 空気吸収線量率等値線 (μGy/h)
 1 = 1.0 × 10⁻¹⁵ (solid red line)
 2 = 5.0 × 10⁻¹⁶ (dotted red line)
 3 = 1.0 × 10⁻¹⁶ (dashed red line)
 4 = 5.0 × 10⁻¹⁷ (dash-dot orange line)
 5 = 1.0 × 10⁻¹⁷ (dotted orange line)

最大線量率 = 3.230 × 10⁻¹⁵ μGy/h
 放出地点から (0.2, 0.1) km (*印)

計算モデル名 = PRWDA21
 使用モデル名 = 通常モデル

【計算条件】
 計算メッシュ幅 水平方向 = 0.25 km
 放出高 = 120.0m
 燃烧度 = 20000 MWD/MTU
 原子炉停止時刻 = 2011/03/11 16:00
 放出開始時刻 = 2011/03/13 11:00
 放出モード = 単位量放出
 放出核種・放出率(積算) : Bq/h (Bq)
 希ガス : 1.0 × 10⁰ (1.0 × 10⁰)

1 1時定期福島1,2代表 No. : S45024



空気吸収線量率

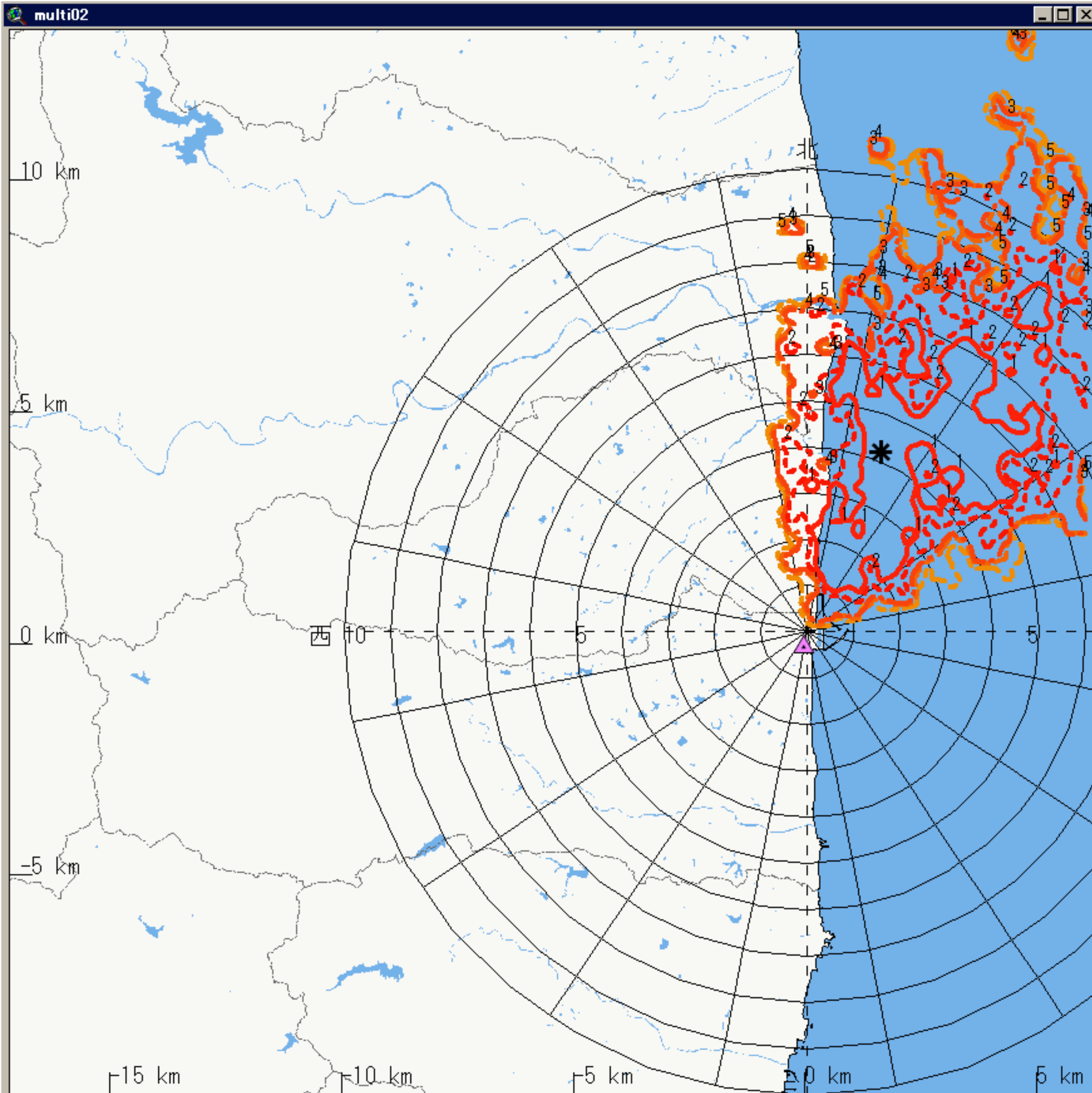
空気吸収線量率
 日時 = 2011/03/13 12:00 - 2011/03/13 13:00
 気象データ = GPV + 観測値 (2011/03/13 11:00) まで

福島第1 3号炉 狭域図
 放出地点 : 141°02'08" - 37°25'04"
 領域 : 23km X 23km
 核種名 = 希ガス

- 【凡例】
 空気吸収線量率等値線 (μGy/h)
- 1 = 1.0×10^{-15} ———
 - 2 = 5.0×10^{-16} - - - - -
 - 3 = 1.0×10^{-16} - · - · -
 - 4 = 5.0×10^{-17} - · - · -
 - 5 = 1.0×10^{-17} - · - · -

最大線量率 = 2.449×10^{-15} μGy/h
 放出地点から (0.4, 0.1) km (*印)

計算モデル名 = PRWDA21
 使用モデル名 = 通常モデル
 【計算条件】
 計算メッシュ幅 水平方向 = 0.25 km
 放出高 = 120.0m
 燃烧度 = 20000 MWD/MTU
 原子炉停止時刻 = 2011/03/11 16:00
 放出開始時刻 = 2011/03/13 11:00
 放出モード = 単位量放出
 放出核種・放出率(積算) : Bq/h (Bq)
 希ガス : 1.0×10^0 (1.0×10^0)



計算結果表示:1

大気中濃度(ヨウ素)(地上高)

大気中濃度 (ヨウ素) (地上高)
 日時 = 2011/03/13 11:00 - 2011/03/13 12:00
 気象データ = GPV + 観測値 (2011/03/13 11:00) まで

福島第1 3号炉 狭域図
 放出地点 : 141°02'08" - 37°25'04"
 領域 : 23km X 23km
 表示高度 = 1.00 m

【凡例】
 大気中濃度等値線 (Bq/m3)
 1 = 1.0×10^{-11} (solid red)
 2 = 5.0×10^{-12} (dotted red)
 3 = 1.0×10^{-12} (dashed red)
 4 = 5.0×10^{-13} (dash-dot orange)
 5 = 1.0×10^{-13} (dashed yellow)

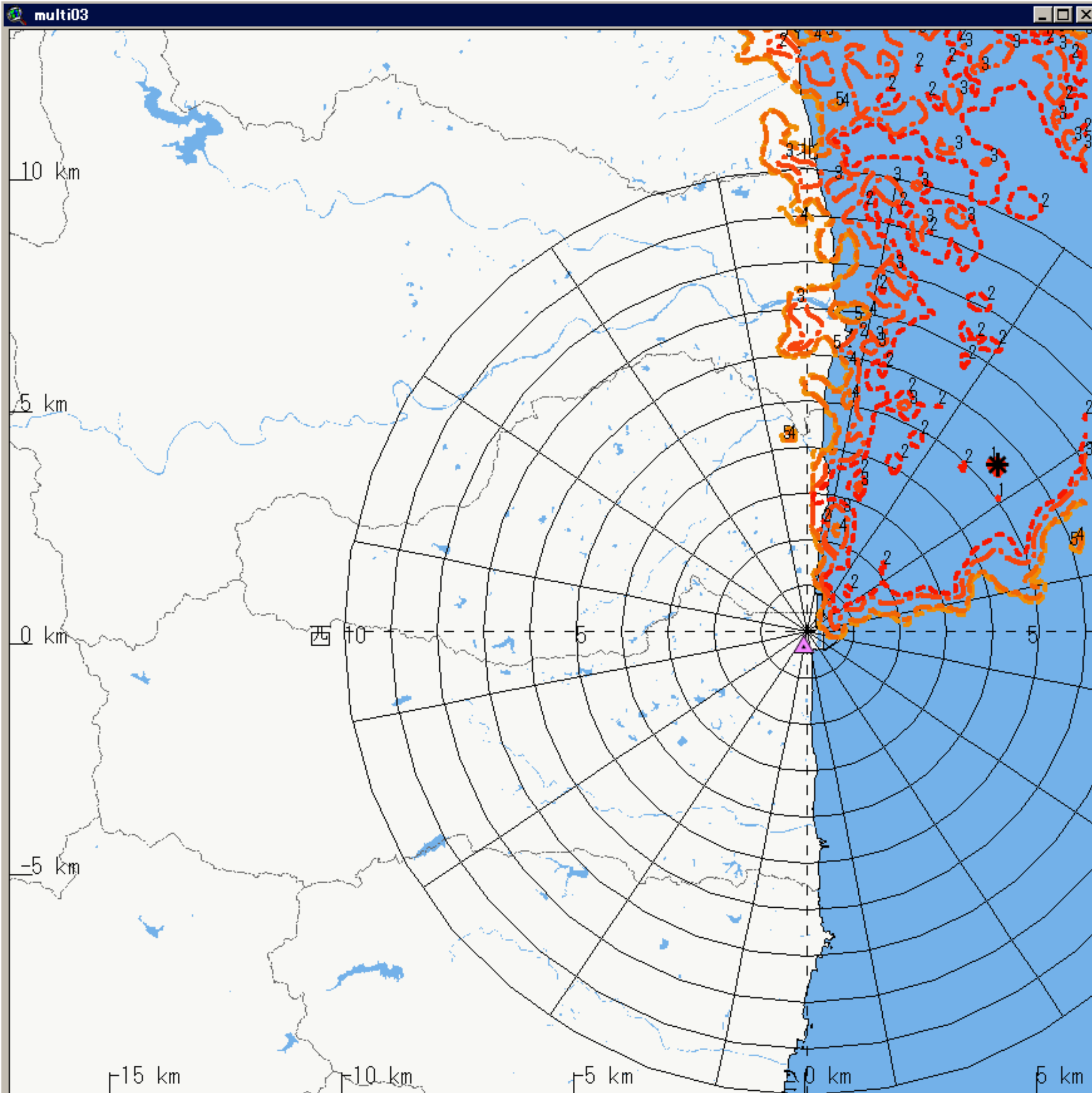
最大濃度 = 3.247×10^{-11} Bq/m3
 放出地点から (1.7, 4.1) km (* 印)

計算モデル名 = PRWDA21
 使用モデル名 = 通常モデル

【計算条件】
 計算メッシュ幅 水平方向 = 0.25 km
 放出高 = 120.0m
 燃烧度 = 20000 MWD/MTU
 原子炉停止時刻 = 2011/03/11 16:00
 放出開始時刻 = 2011/03/13 11:00
 放出モード = 単位量放出
 放出核種・放出率(積算) : Bq/h (Bq)
 ヨウ素 : 1.0×10^0 (1.0×10^0)

1 1時定期福島1,2代表

No. : S45024



計算結果表示-2

大気中濃度(ヨウ素)(地上高)

大気中濃度 (ヨウ素) (地上高)

日時 = 2011/03/13 12:00 - 2011/03/13 13:00
 気象データ = GPV + 観測値 (2011/03/13 11:00) まで

福島第1 3号炉 狭域図
 放出地点 : 141°02'08" - 37°25'04"
 領域 : 23km X 23km
 表示高度 = 1.00 m

【凡例】
 大気中濃度等値線 (Bq/m³)
 1 = 5.0×10^{-11} (solid red line)
 2 = 1.0×10^{-11} (dotted red line)
 3 = 5.0×10^{-12} (dashed red line)
 4 = 1.0×10^{-12} (dash-dot orange line)
 5 = 5.0×10^{-13} (dotted orange line)

最大濃度 = 5.971×10^{-11} Bq/m³
 放出地点から (4.2, 3.9) km (*印)

計算モデル名 = PRWDA21
 使用モデル名 = 通常モデル

【計算条件】
 計算メッシュ幅 水平方向 = 0.25 km
 放出高 = 120.0m
 燃烧度 = 20000 MWD/MTU
 原子炉停止時刻 = 2011/03/11 16:00
 放出開始時刻 = 2011/03/13 11:00
 放出モード = 単位量放出
 放出核種・放出率(積算) : Bq/h (Bq)
 ヨウ素 : 1.0×10^0 (1.0×10^0)

1 1時定期福島1,2代表

No. : S45024